

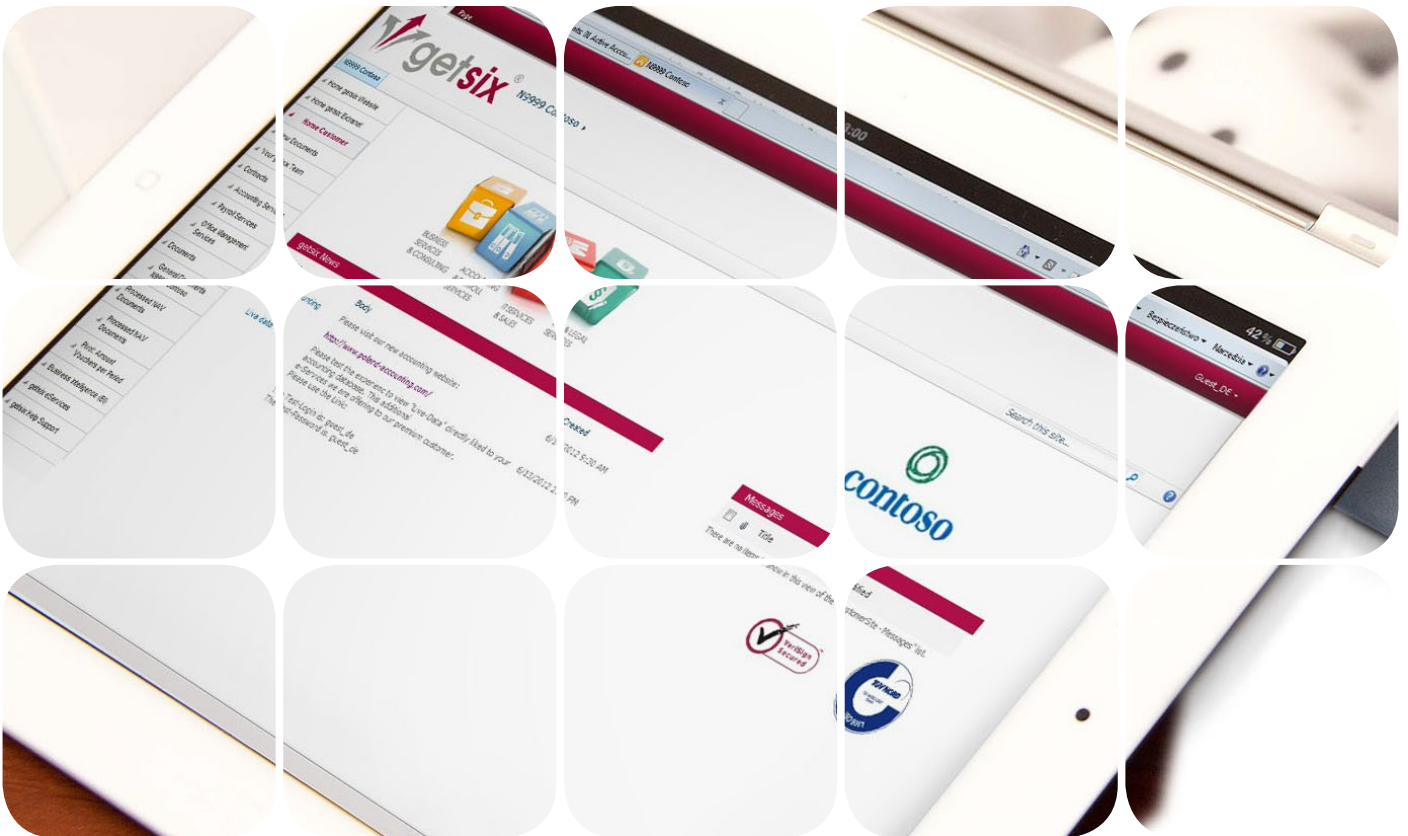


SERWIS IT



- Doradztwo biznesowe
- Księgowość, kadry i płace
- Sprzedaż i serwis IT
- Doradztwo podatkowe i prawne

INFORMATOR



e-Service „Customer Extranet”

Korzystanie z portalu klienta z dostępem 24/7

- Bezpieczeństwo danych poprzez ich szyfrowanie
- Możliwość założenia indywidualnych folderów
- Niezależny od miejsca pobytu – stały (24/7) dostęp do udostępnionych dokumentów
- Dostęp wyłącznie za pomocą określonych danych dostępu
- Automatyczne powiadomienia e-mailowe za każdym razem po wpłynięciu dokumentu
- Intuicyjnie obsługiwana platforma



e-Service „Customer Extranet”

ABY W DALSZYM CIĄGU ZAPEWNIĄĆ WYSOKĄ JAKOŚĆ USŁUG I GWARANTOWAĆ ZADOWOLENIE NASZYCH KLIENTÓW ORAZ OPRACOWYWAĆ INNOWACYJNE ROZWIĄZANIA, PRAGNIEMY PRZEDSTAWIĆ PAŃSTWU NASZ NOWY - DLA NASZYCH KLIENTÓW BEZPŁATNY - SYSTEM KOMUNIKACJI: getsix® e-SERVICE „CUSTOMER EXTRANET”

CZYM JEST getsix® „CUSTOMER EXTRANET”?

Ten zintegrowany system komunikacji bazuje na dostępie do zasobów biznesowych i wymianianiu ich pomiędzy klientami a naszą kancelarią. Za pośrednictwem założonych przez nas dla Państwa kont indywidualnych będą mieć Państwo odtąd całodobowy dostęp (24/7) do swoich danych oraz informacji i wiadomości, systematycznie aktualizowanych przez naszych pracowników.

Ta nowa funkcja umożliwi zagwarantowanie długofalowej wymiany informacji pomiędzy nami a naszymi klientami oraz całkowitą kontrolę nad Państwa danymi. Dzięki ekstranetowi cały proces komunikacji pomiędzy Państwem a naszą kancelarią stanie się znacznie bardziej efektywny i spójny.

Przekazywanie danych odbywa się dzięki bezpiecznemu połączeniu SSL, typowemu również dla np. bankowości elektronicznej. Ten rodzaj połączenia można rozpoznać po tym, że w przeglądarce internetowej na Państwa komputerze zmienia się kolor paska statusu.

ZALETY KOMUNIKACJI ZA POMOC EXTRANETU

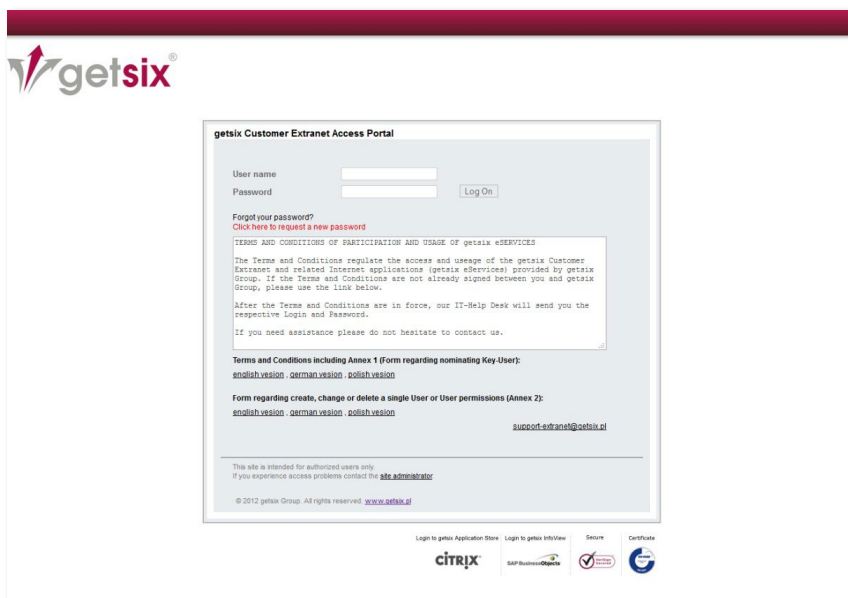
Dzięki ekstranetowi zaoszczędzą Państwo czas i pieniądze! Zamiast korzystać z kilku różnych aplikacji do komunikacji lub wymiany danych, można to robić pracując na jednej stronie internetowej – na stronie getsix® „Customer Extranet”. Można tam znaleźć wszystkie sprawozdania i raporty, które przesyłaliśmy Państwu w przeszłości drogą elektroniczną w formacie PDF, uporządkowane chronologicznie. W ten sposób wszystkie, kompletne informacje widoczne są od razu. Państwa dane posiadają liczne zabezpieczenia i przeznaczone są wyłącznie do Państwa użytku.

Jeżeli w podróży służbowej nie będą mieć Państwo dostępu do poczty elektronicznej, i tak mogą Państwo otrzymywać informacje księgowo lub płacowe, np. z dowolnego komputera z dostępem do Internetu. getsix® „Customer Extranet” działa oczywiście również na nowoczesnych tabletach i urządzeniach, takich jak iPad lub iPhone.

Sposób działania

LOGOWANIE:

Po wprowadzeniu do przeglądarki adresu: <https://extranet.getsix.pl> pojawi się ekran logowania (patrz rysunek). W tym miejscu należy podać swój login i hasło. Po uruchomieniu getsix® „Customer Extranet” otrzymają Państwo od naszego IT-Desk nazwę użytkownika i hasło, które należy wpisać przy pierwszym logowaniu. Hasło to można w każdej chwili zmienić.



UWAGA DOTYCZĄCA BEZPIECZEŃSTWA DANYCH

Strona internetowa getsix® „Customer Extranet” chroniona jest przez Extended Validation (EV) SSL, najwyższy standard uwierzytelniania stron internetowych. EV SSL oznacza, że nasza organizacja przeszła surowy proces uwierzytelniania tożsamości przedsiębiorstwa.

DLACZEGO PASEK ADRESU PRZEGLĄDARKI INTERNETOWEJ ZMIENIA KOLOR NA ZIELONY?

W szczególnie bezpiecznych przeglądarkach internetowych pasek adresu zmienia kolor na zielony w wyniku powiązania z certyfikatem EV SSL (patrz rys.). Ponadto ukazuje się w nim <https://> i nazwa firmy - getsix® - jako właściciel strony internetowej, a także VeriSign, instytucja certyfikująca, która sprawdziła tożsamość właściciela w surowym procesie uwierzytelniania.



Certyfikat EV SSL – „zielony pasek”

SSL & VerSign

CO OZNACZA (EV) SSL?

Certyfikaty Secure Sockets Layer (SSL) są w Internecie standardową metodą, służącą do zapewniania bezpiecznej komunikacji pomiędzy użytkownikiem Internetu a stroną internetową. Technologia ta daje podwójną gwarancję: uwierzytelnia tożsamość strony internetowej i koduje komunikację pomiędzy użytkownikiem a stroną internetową.

Certyfikaty Extended Validation (EV) SSL reprezentują najwyższy standard uwierzytelnienia. Standard ten został zatwierdzony przez CA/Browser Forum, grupę wiodących SSL Certificate Authorities (CAs) i twórców przeglądarek internetowych. Standard wymaga, aby każda strona internetowa, chroniona EV SSL, przeszła sprawdzony proces, kontrolujący w bardzo ścisły sposób tożsamość organizacji odpowiedzialnej za stronę internetową. W procesie walidacji CA musi upewnić się, że wnioskodawca jest właścicielem domeny, a osoba zatwierdzająca zatrudniona jest przez wnioskodawcę i posiada pełnomocnictwo do uzyskania certyfikatu Extended Validation SSL.

DLACZEGO VERISIGN?

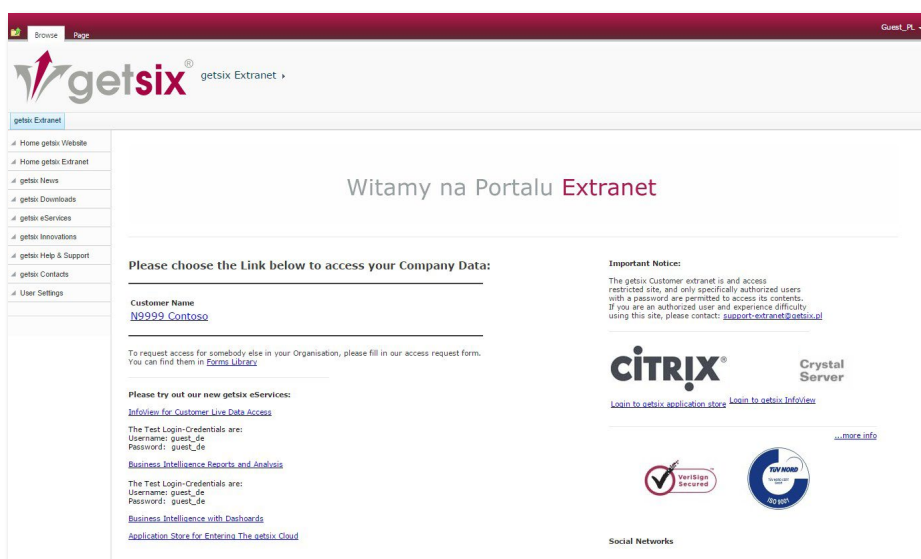
Dla 97 na 100 największych banków na świecie korzystających z certyfikatów SSL oraz dla 93% przedsiębiorstw, Fortune VeriSign (dotyczy także filii i spółek córek VeriSign) jest organizacją pierwszego wyboru w sferze zabezpieczania stron internetowych. Marka pieczęci VeriSign Trust™ cieszy się zaufaniem ważnych banków i przedsiębiorstw handlowych i sprawia, że można zaufać każdej dowolnej, certyfikowanej nią stronie internetowej.

EKRAN POWITALNY

Gdy zalogują się Państwo swoją nazwą użytkownika i hasłem, pojawi się ekran powitalny. Po stronie lewej ekranu powitalnego znajduje się menu nawigacyjne, z pomocą którego można poruszać się po poszczególnych treściach portalu. Np. poprzez punkt menu „getsix Downloads” przejdą Państwo do listy plików do pobrania (patrz Rys. 4), gdzie można znaleźć przydatne informacje, takie jak np. ulotki lub formularze do pobrania, które udostępniamy naszym klientom. W punkcie menu „getsix® Help & Support” znajdą Państwo więcej pomocnych informacji i wskazówek dotyczących obsługi naszego „getsix® Customer Extranet”.

Punkty menu

POZOSTAŁE PUNKTY MENU TO M.IN.:

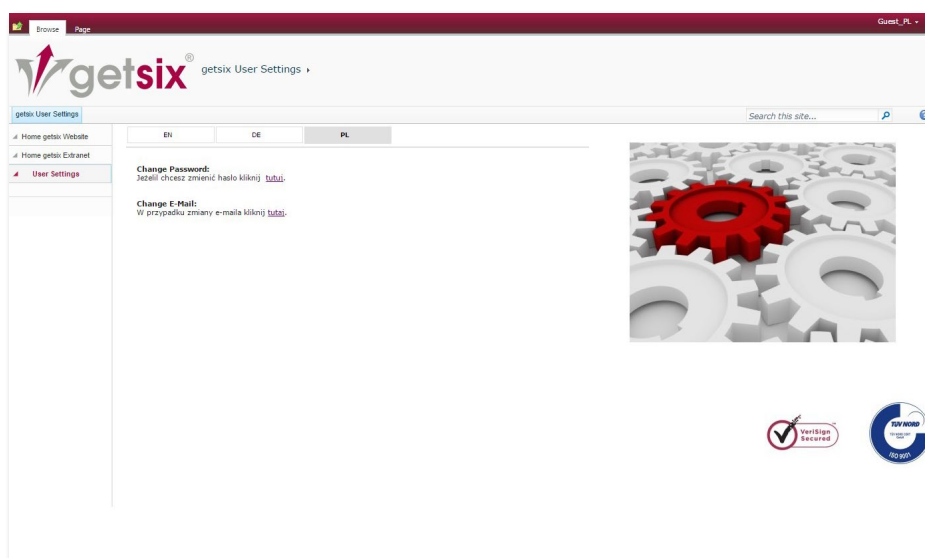


getsix® NEWS:

Tutaj umieszczamy istotne informacje i komunikaty, przygotowane specjalnie dla naszych klientów.

Po prawej stronie ekranu znajdują się również linki do innych getsix® eServices „InfoView” i „Application Store” (więcej na ten temat w innych Fact Sheets).

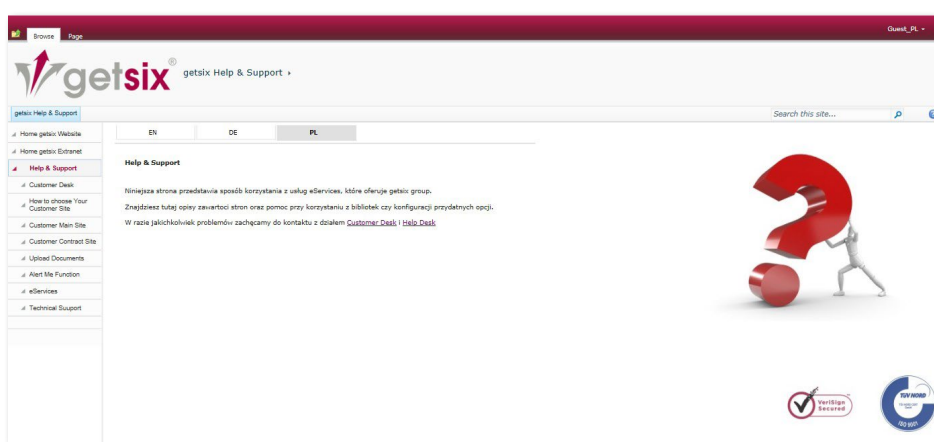
USER SETTINGS:



USER SETTINGS:

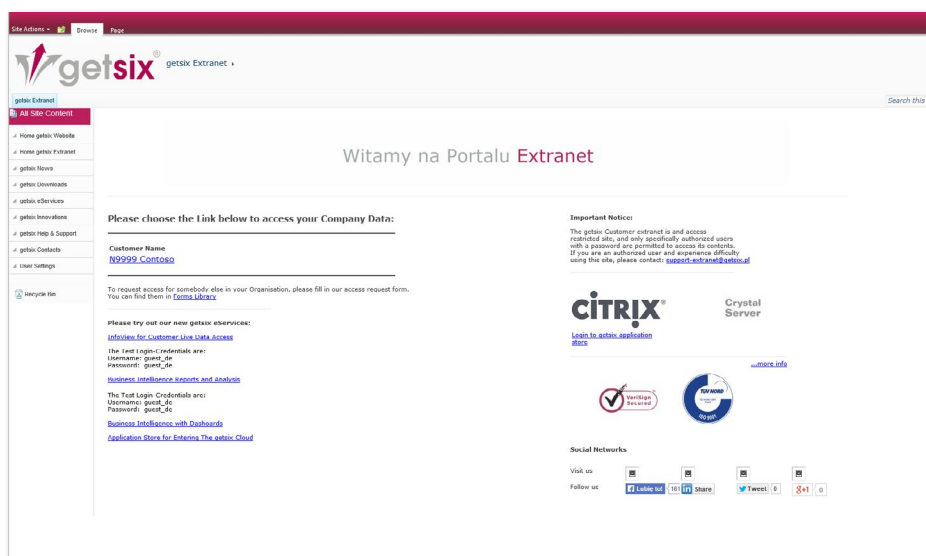
W tym miejscu mogą Państwo zmienić swoje hasło i adres e-mail.

Support



HELP & SUPPORT

Ponadto znaleźć tam można link do sekcji pomocy dla extranetu w naszym dziale IT-Desk, do którego w każdej chwili mogą Państwo zwrócić się z pytaniami odnośnie korzystania z niego.



HOME getsix® EXTRANET

W środkowej części ekranu powitalnego znajduje się link prowadzący bezpośrednio do strefy klienta portalu. W linku zawarty jest numer klienta i nazwa firmy. Jeżeli obsługujemy kilka należących do Państwa przedsiębiorstw, to dla każdego z nich widoczny jest oddzielny link.

Z przyczyn administracyjno-prawnych portal skonstruowany jest tak, że wszystkimi informacjami zamieszczonymi w strefie klienta dla każdego z Państwa przedsiębiorstw zarządza się oddzielnie.



Log-in

STREFA KLIENTA

The screenshot displays the getsix client portal. At the top, there is a navigation bar with the getsix logo and the user name 'N9999 Contoso'. Below this, a search bar is visible. The main content area is divided into several sections. On the left, there is a vertical navigation menu with categories such as 'Libraries', 'Contract Libraries', 'Accounting Services', 'Payroll Services', 'Office Management Services', 'Accounting Reports', 'Open Items', 'Payroll Reports', 'Personal Movements', 'Business Intelligence (BI)', 'Reporting Server (SSRS)', 'SSRS FRAME', 'Report Explorer', 'Accounting Reports', and 'Payroll Reporting'. The central part of the page features a 'getsix News' section with a table of news items. The first item is 'New Accounting Website' with a link to 'http://www.poland-accounting.com/'. The second item is 'Live data' with a link to 'http://www.poland-accounting.com/'. To the right of the news section, there is a 'Messages' section with a table of messages. The table has columns for 'Title', 'Modified', and 'Created'. Below the messages table, there are two circular icons: one for 'Verified Accounts' and another for 'NEW ACCOUNTING WEBSITE'. The top of the page also features a search bar and a user name 'N9999 Contoso'.

PRAWA STRONA:

W strefie klienta, w prawej części ekranu pojawi się logo Państwa firmy i znajdą tam Państwo wszystkie skierowane do Państwa komunikaty.

ŚRODEK:

W środkowej części ekranu w strefie klienta znajduje się zakładka „News”, w której umieszczamy wszystkie istotne informacje i komunikaty dla naszych klientów.

LEWA STRONA:

Po stronie lewej znajduje się pasek nawigacyjny, który umożliwia szybkie dotarcie do żądanych przez Państwa informacji.



Biblioteka dokumentów

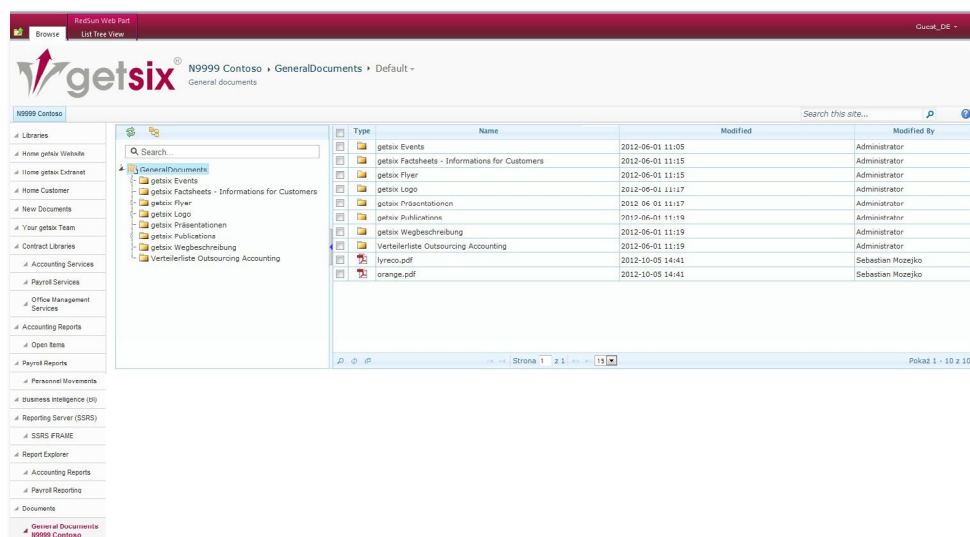
PONIŻEJ PRZESTAWIMY BLIŻEJ NIEKTÓRE OPCJE LUB PUNKTY MENU.

PUNKT MENU „NEW DOCUMENTS”

W punkcie menu „New Documents” znajdą Państwo wszystkie dokumenty wstawione przez nas do portalu w ciągu ostatnich 4 tygodni. Tym samym nie trzeba przeszukiwać poszczególnych bibliotek dokumentów.

PUNKT MENU „DOCUMENTS”

W punkcie menu „Documents”, w podmenu „General Documents” znajdą Państwo bibliotekę dokumentów, w której udostępniać pliki może nie tylko getsix, lecz także każdy uprawniony użytkownik (w formacie Excel, Word, PDF lub zdjęcia, itp.). W ten sposób użytkownik może w jednym miejscu przechowywać dla siebie określone pliki lub udostępniać je nam do opracowania.





Contracts

PUNKT MENU „CONTRACTS”

W punkcie menu „Contracts” znajduje się oddzielny punkt menu podrzędnego dla każdej ze świadczonych przez nas usług, np. „Accounting Services”, „Payroll Services” lub „Office Management”.

Z przyczyn administracyjno-prawnych informacje dla każdej usługi lub dla każdej umowy o świadczenie usług przechowywane są w oddzielnej bibliotece dokumentów. Obszar ten nazywamy dokumentacyjnym, ponieważ zapisujemy tu sporządzane przez nas dokumenty i raporty i udostępniamy je Państwu.

Może się więc zdarzyć, że np. użytkownik posiada dostęp do sekcji „Accounting lub Księgowość”, lecz nie ma dostępu do sekcji „Payroll lub Płace”.

Prawa do czytania i zapisu, którymi dysponuje każdy użytkownik portalu, przydziela tzw. Key-User (główny użytkownik). Więcej informacji na ten temat znajdą Państwo w warunkach uczestnictwa i odpowiednich załącznikach. Właściwe dokumenty znajdą państwo do pobrania w „Oknie logowania”.

Aby bliżej zaprezentować jak działa portal, w kolejnym przykładzie przechodzimy do strefy dokumentów w module „Contract Accounting”.

STREFA DOKUMENTÓW

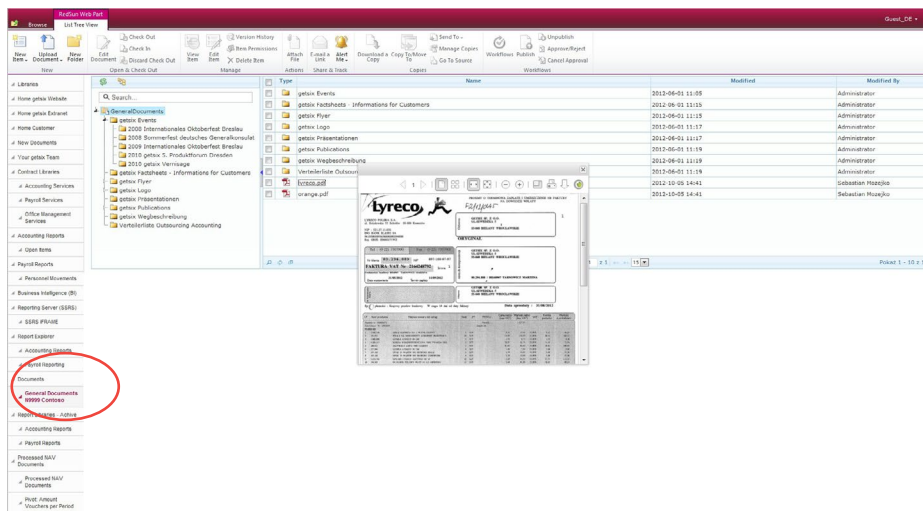
W strefie dokumentów znajdują się wszystkie sprawozdania i raporty, które przesyłamy Państwu drogą elektroniczną w formacie PDF, uporządkowane chronologicznie. W ten sposób wszystkie, kompletne informacje widoczne są od razu.

W strefie dokumentów dla modułu „Accounting” standardowo znajdą Państwo swoje sprawozdania i raporty pogrupowane według lat obrotowych i dla każdego tematu, umieszczone w oddzielnym folderze.

01. Sprawozdania miesięczne
02. Roczne sprawozdania finansowe
03. Otwarte pozycje
04. Analizy ekonomiczne
05. Pozostałe dokumenty

Jeżeli preferują Państwo inną strukturę organizacyjną, chętnie dostosujemy się do Państwa oczekiwań i uwzględnimy Państwa sugestie.

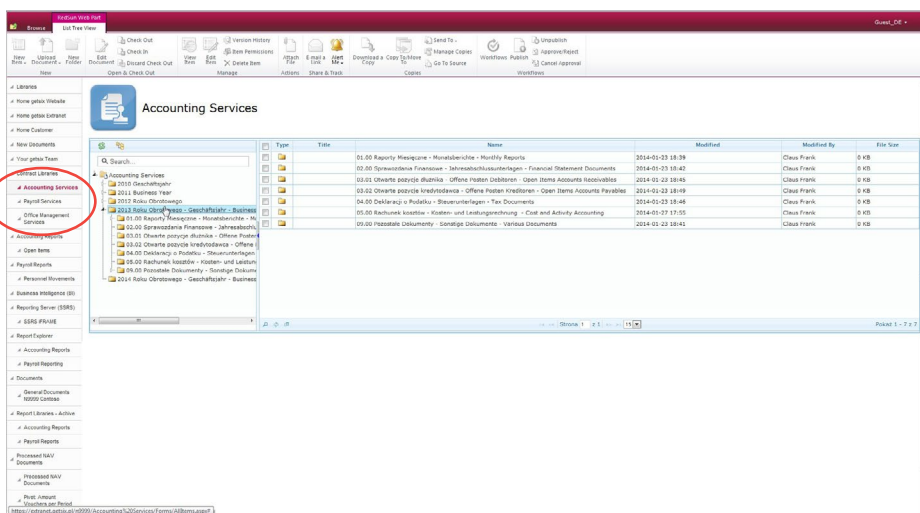
Podgląd



DOKUMENTY

W strefie dokumentów chodzi o bibliotekę dokumentów, której obsługa jest tak wygodna, jak powszechnie znanego Explorera firmy Microsoft.

Biblioteka ta dysponuje również funkcją „Viewer”, umożliwiającą przeglądanie plików bez otwierania ich np. w programie Adobe Reader. Przeglądarka dokumentów posiada także funkcje „Drukuj” i „Pobierz”, dzięki którym można wydrukować aktualnie przeglądany dokument lub pobrać go na swój komputer.



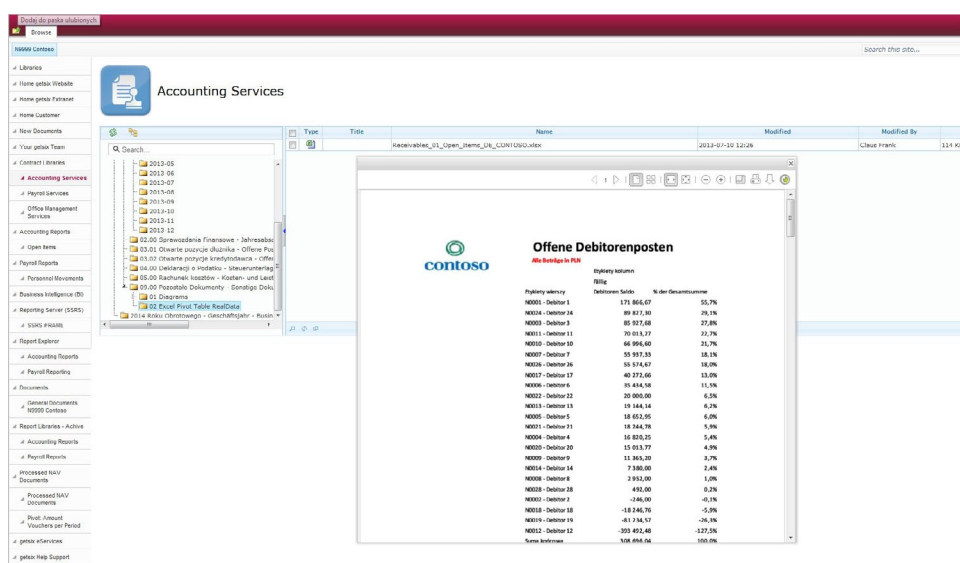
MADUŁ ACCOUNTING

Na kolejnych rysunkach pragniemy, na przykładzie modułu „Accounting” (Księgowanie), zaprezentować Państwu, jak łatwa i intuicyjna jest obsługa naszego portalu.

Mogą Państwo także zobaczyć, jak zbudowane i ustrukturyzowane są nasze sprawozdania i raporty (rachunek zysków i strat, analizy ekonomiczne (BWA), itp.) w bibliotece dokumentów dla modułu „Accounting” (Księgowanie).

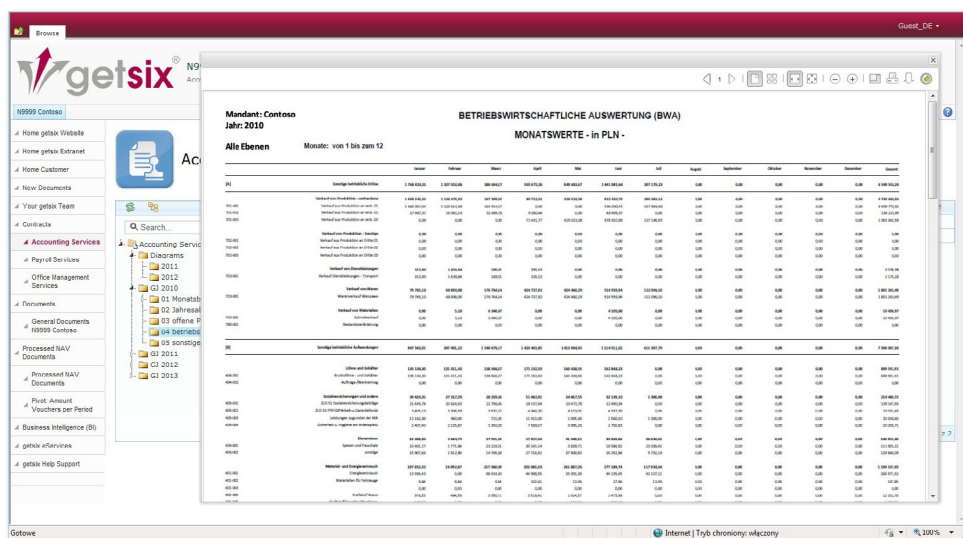
Funkcje dodatkowe

POZOSTAŁE STREFY DOKUMENTÓW



LOGO KLIENTA

Oczywiście większość sprawozdań opatrzonych będzie logo Państwa firmy, dzięki czemu będą Państwem mogli korzystać z nich w obrocie wewnętrznym, jak i zewnętrznym. Wszystkie sprawozdania możemy również dostosować do Państwa wymogów.



INNE DOKUMENTY

Analogiczna sytuacja ma miejsce dla strefy dokumentów „Payroll lub Płace”, tzn. znajdują się tam istotne informacje, takie jak np. lista płac, itp. Jeżeli wypróbują Państwo dostęp testowy, mogą Państwo przejrzeć sprawozdania wzorcowe w tym obszarze i przekonać się o zaletach profesjonalnego raportowania.

Jeżeli świadczymy dla Państwa usługę „Office Management Service”, w tym obszarze znajdą Państwo kompletną korespondencję lub swoją pocztę przychodzącą, którą odebraliśmy w Państwa imieniu, uporządkowaną chronologicznie.

Economic analysis (BWA)



Funkcje Dodatkowe c.d.

Bilanz
Contoso
03/2010
PLN

A. LANGFRISTIGE VERMÖGENSWERTE	525.030,56
I. Immaterielle Vermögensgegenstände und Rechte	0,00
1. Forschungs- und Entwicklungskosten	0,00
2. Firmenwert	0,00
3. Sonstige Immaterielle Vermögensgegenstände und Rechte	0,00
4. Anzahlungen auf immaterielle Vermögensgegenstände und Rechte	0,00
II. Anlagevermögen	524.030,56
1. Sachanlagen	189.062,73
a) Grundstücke (darunter Erbbaurecht)	152.522,00
b) Gebäude und Bauten	0,00
c) Technische Anlagen und Maschinen	9.260,58
d) Transportmittel	2.892,12
e) Sonstige Sachanlagen	25.388,03
2. Anlagen im Bau	334.967,83
3. Anzahlungen auf Anlagen im Bau	0,00
III. Langfristige Forderungen	0,00
1. Gegen verbundene Unternehmen	0,00
2. Gegen dritte Unternehmen	0,00
IV. Langfristige Investitionen	0,00
1. Immobilien	0,00
2. Immaterielle Vermögensgegenstände und Rechte	0,00
3. Langfristige finanzielle Vermögenswerte	0,00
a) an verbundenen Unternehmen	0,00
- Anteile und Aktien	0,00
- sonstige Wertpapiere	0,00
- Ausleihungen	0,00
- sonstige langfristige finanzielle Vermögenswerte	0,00
b) an dritten Unternehmen	0,00
- Anteile und Aktien	0,00
- sonstige Wertpapiere	0,00

Rachunek zysków i strat (GuV)

Report No.: getsix.wro-acc-001
Open Items Customer getsix Office Wrocław

Debitor No.	Debitor Name	Document No.	Currency	Posting Date	Due Date	Days	Days due	Debit Amount	Credit Amount	Balance
N002	Customer002	FSW005005	PLN	18.08.2009	18.08.2009	0,00	468,00	1.832,50	0,00	
		FSW005005	PLN	23.08.2009	23.08.2009	0,00	464,00	96.679,97	0,00	
		FSW005005	PLN	30.07.2009	13.07.2009	-17,00	444,00	4.800,19	0,00	
								162.713,62	0,00	162.713,62
N003	Customer003	FSW005007	PLN	30.07.2009	03.07.2009	-27,00	464,00	31.713,19	0,00	
								31.713,19	0,00	31.713,19
N004	Customer004	FSW005002	PLN	15.08.2009	15.08.2009	0,00	472,00	14.697,04	0,00	
		FSW005003	PLN	18.08.2009	18.08.2009	0,00	468,00	3.378,38	0,00	
		FSW005007	PLN	24.08.2009	24.08.2009	0,00	169,00	71.704,41	0,00	
		FSW005004	PLN	30.07.2009	06.07.2009	-21,00	448,00	68.544,44	0,00	
						186.284,17	0,00	186.284,17		
N011	Customer011	FSW005008	PLN	24.08.2009	24.08.2009	0,00	463,00	1.202,50	0,00	
								1.202,50	0,00	1.202,50
N012	Customer012	FSW005001	PLN	10.08.2009	10.08.2009	0,00	477,00	1.807,53	0,00	
		08080023060302	PLN	08.08.2009	08.08.2009	0,00	479,00	0,00	1.807,53	0,00

Lista otwartych pozycji Dłużnicy

Alert-me

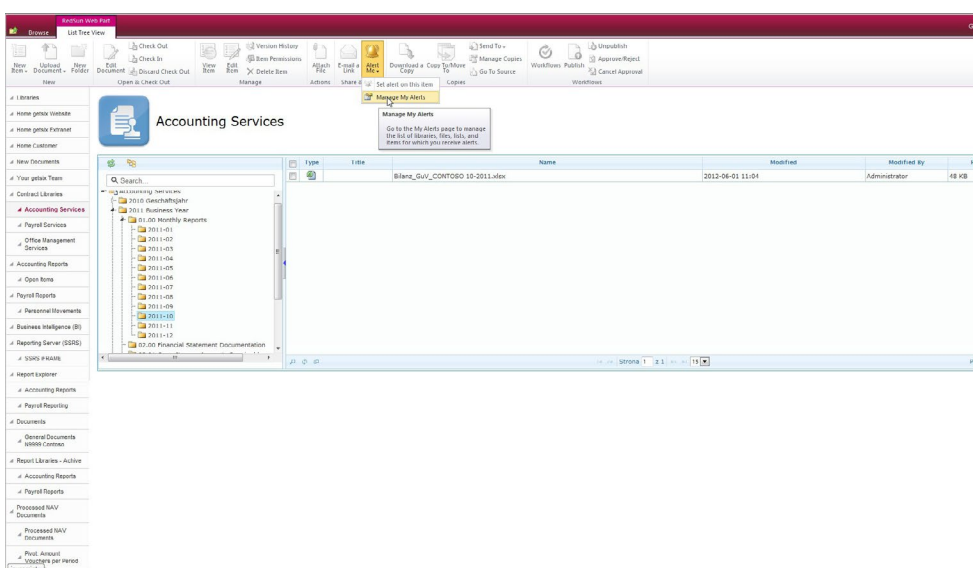
FUNKCJA „ALERT-ME” - AUTOMATYCZNE POWIADAMIANIE

Ważną i wyjątkowo przydatną funkcją „getsix® Customer Extranet“ jest automatyczne powiadomianie o dodaniu obiektów lub wprowadzeniu przez nas zmian w bibliotekach lub listach.

Użytkownicy mogą korzystać z tych funkcji, aby otrzymywać powiadomienia drogą elektroniczną o zmianach w strefie dokumentów natychmiast, z zestawieniami dobowymi o określonych godzinach lub co tydzień. Jest to przydatna funkcja, pozwalająca pozostać na bieżąco z informacjami i zmianami.

W TEN SPOSÓB NIE PRZEGAPIĄ PAŃSTWO ŻADNEJ DODANEJ PRZEZ NAS LUB ZMIENIONEJ INFORMACJI W PORTALU, BĘDĄ PAŃSTWO AUTOMATYCZNIE - NATYCHMIAST LUB W ZDEFINIOWANYCH PRZEZ PAŃSTWA INTERWAŁACH CZASU - INFORMOWANI DROGĄ ELEKTRONICZNĄ.

Szczegółowy opis aktywacji funkcji „Alert-Me” znajduje się w obszarze pomocy i wsparcia portalu, a z łatwością skonfigurują ją nawet niedoświadczeni użytkownicy. W ten sposób, bez większych problemów, skonfigurują Państwo indywidualny system powiadamiania.





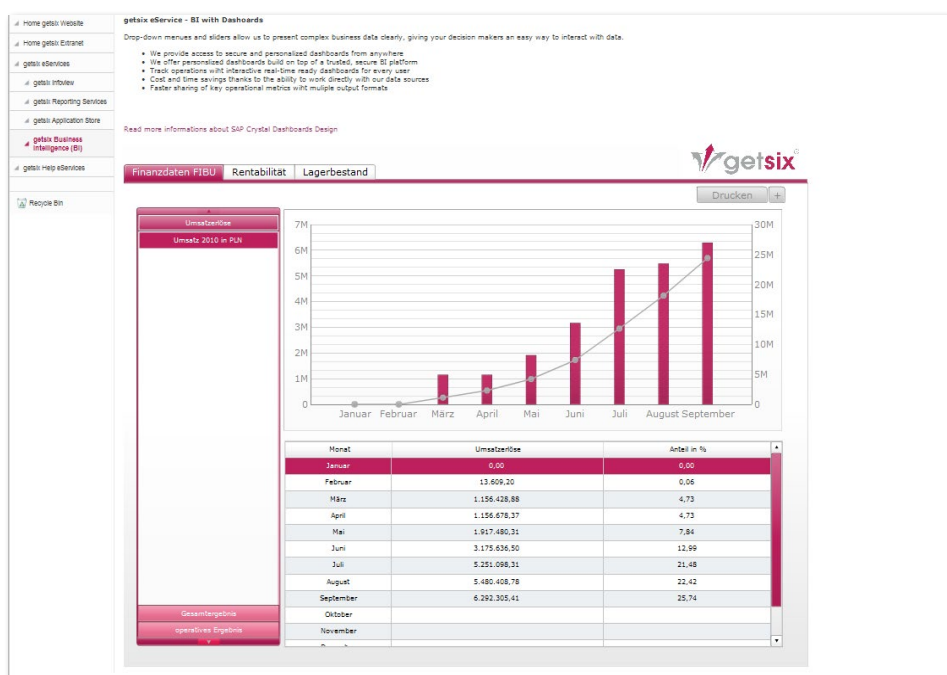
Konto użytkownika

ZMIANA ADRESU E-MAIL UŻYTKOWNIKA

Użytkownicy mogą samodzielnie zmienić adres e-mail podany w systemie. Jest to szczególnie przydatne, gdy korzystają Państwo z wyżej wymienionej funkcji „Alert-Me”, a Państwa adres e-mail ulegnie zmianie lub jeżeli chcieliby Państwo otrzymywać powiadomienia na jakiś określony adres e-mail.

PERSPEKTYWY – DALSZY ROZWÓJ

Stale pracujemy nad dalszym rozwojem getsix® „Customer Extranet“, aby zapewnić Państwu więcej korzyści. Uzasadnione decyzje stanowią podstawę dla sukcesu Państwa działalności. Kluczem są tutaj pracownicy, którzy w oparciu o prawidłowe informacje są w stanie w sposób kompetentny ocenić określone sytuacje w działalności gospodarczej i tym samym szybko zareagować. Dzięki rozwiązaniom BI z portfolio getsix® e-Service, decydenci na wszystkich szczeblach w Państwa firmie, mają w każdej chwili dostęp do niezbędnych danych i analiz, co gwarantuje większą przejrzystość i elastyczność. Skorzystaj niezwłocznie z tej przewagi nad konkurencją! Dla potrzeb getsix® e-Service „BI with Dashboards” korzystamy z odpowiedniego oprogramowania SAP. Więcej informacji na temat wykorzystywanych przez nas technologii IT znaleźć można na naszej stronie internetowej (<http://www.getsix.eu>). Opisywany getsix® e-Service obecnie nie jest jeszcze standardowo implementowany w naszym „Customer Extranet“, lecz nasz IT-Desk jest w stanie w ciągu kilku dni udostępnić tę funkcję gotową do użytku. W tej ofercie otrzymają Państwo w atrakcyjnej stałej cenie funkcjonalności, dzięki którym podejmować będą Państwo lepsze decyzje, a Państwa przedsiębiorstwo zwiększy obroty.



Business Intelligence (BI)

KORZYŚCI:

Zapewnienie dostępu do bezpiecznych i indywidualnie skonfigurowanych widoków

Udostępnianie pomocnych widoków na bazie niezawodnej i bezpiecznej platformy „BI“

zwiększenie stopnia akceptacji „BI“ przez użytkowników poprzez prostotę wizualną

DOSTĘP TESTOWY:

Aby dokładnie przetestować nasz e-Service „Customer Extranet“, umożliwiamy dostęp testowy.

Dane do logowania są następujące:

- Nazwa użytkownika: guest_pl
- Hasło: guest_pl

Znajdą tam Państwo wzory sprawozdań dla stworzonej przez nas przykładowej firmy „Contoso GmbH”.

Skontaktuj się z nami!

W TEN SPOSÓB AKTYWUJĄ PAŃSTWO USŁUGĘ EXTRANET

Wszyscy klienci mogą nieodpłatnie korzystać z getsix® „Customer Extranet“ – to nasz wkład w zwiększenie produktywności Państwa firmy.

Aby aktywować dla Państwa getsix® „Customer Extranet“, potrzebujemy od Państwa listę nazwisk potencjalnych użytkowników systemu i danych na temat przydzielanych autoryzacji dla poszczególnych obszarów lub informacji, do których danych użytkownik ma mieć prawo dostępu. Do każdej umowy (Accounting, Payroll, itp.) udostępniany jest specjalny obszar treści (biblioteka dokumentów), do którego na Państwa żądanie możemy dostosować indywidualne prawa dostępu dla każdego użytkownika.

Pracownicy w Customer Desk i IT-Desk dokonają z Państwem niezbędnych uzgodnień i ustawień.

Szczegółową instrukcję korzystania z extranetu otrzymają Państwo, gdy otrzymamy od Państwa wszystkie niezbędne dane dostępowe. Gdy tylko otrzymają Państwo od nas instrukcję obsługi, zapraszamy serdecznie do skorzystania z naszego nowego systemu komunikacji i do przekonania się o zaletach getsix® „Customer Extranet“.

ZAPYTAJ O RADĘ:

E-mail: services@getsix.pl



OBSZARY USŁUG:



DORADZTWO
BIZNESOWE

KSIĘGOWOŚĆ,
KADRY I PŁACE

SPRZEDAŻ
I SERWIS IT

DORADZTWO
PODATKOWE
I PRAWNE

NASZE ODDZIAŁY:



■ Wrocław
ul. Szwedzka 5
Bielany Wrocławskie
55-040 Kobierzyce
Tel.: +48 71 388 13 00
Fax: +48 71 388 13 10
Claus Frank
Monika Martynkiewicz-Frank
E-mail: wroclaw@getsix.pl

■ Szczecin
ul. Panieńska 17
70-535 Szczecin
Tel.: +48 91 351 86 00
Fax: +48 91 351 86 10
Roy Heynlein
E-mail: szczecin@getsix.pl

■ Poznań
ul. Wyspiańskiego 43
60-751 Poznań
Tel.: +48 61 668 34 00
Fax: +48 61 668 34 10
Roy Heynlein
E-mail: poznan@getsix.pl

■ getsix Consulting
Sky Office Center
ul. Rzymowskiego 31
02-697 Warszawa
Tel.: +48 22 336 77 07
Fax: +48 22 336 77 10
E-mail: warszawa@getsix-consulting.pl

■ Warszawa
Sky Office Center
ul. Rzymowskiego 31
02-697 Warszawa
Tel.: +48 22 336 77 00
Fax: +48 22 336 77 10
Ortwin-Uwe Jentsch
E-mail: warszawa@getsix.pl

■ Berlin - Representative Office
Pariser Platz 4a
D-10117 Berlin
Deutschland
Tel.: +49 30 208 481 200
Fax: +49 30 208 481 210
E-mail: berlin@getsix.de

Item Code: P0008 (Jul.-16)

■ getsix.eu
■ polska-ksiegowosc.pl

facebook.com/getsix

linkedin.com/company/getsix

twitter.com/getsix_Group

Członkostwa



Certyfikaty

Partnerstwo / Kompetencje

